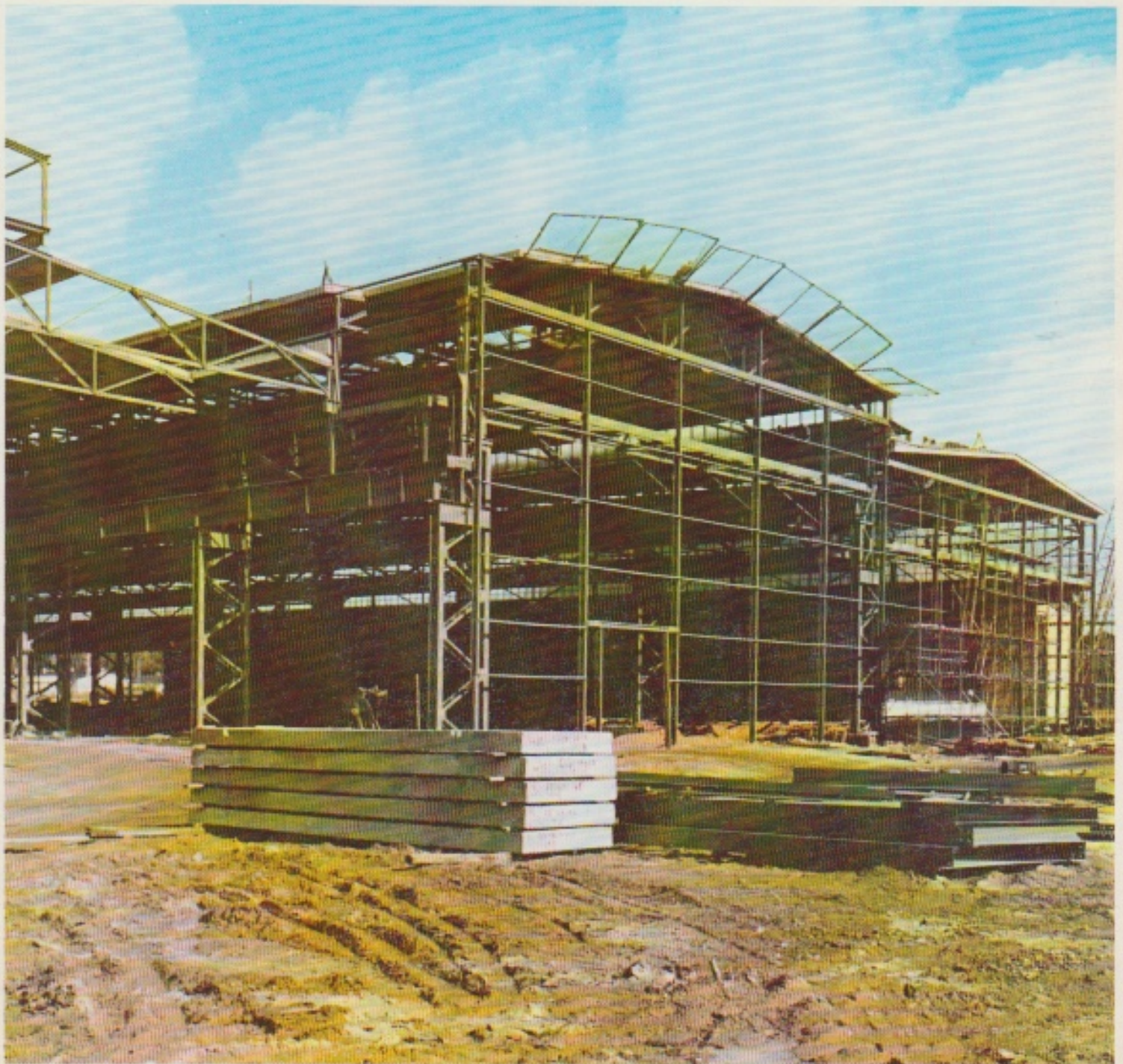


**MONTAGE VON STAHLBAUTEN**

**ERECTION OF STEEL STRUCTURES**



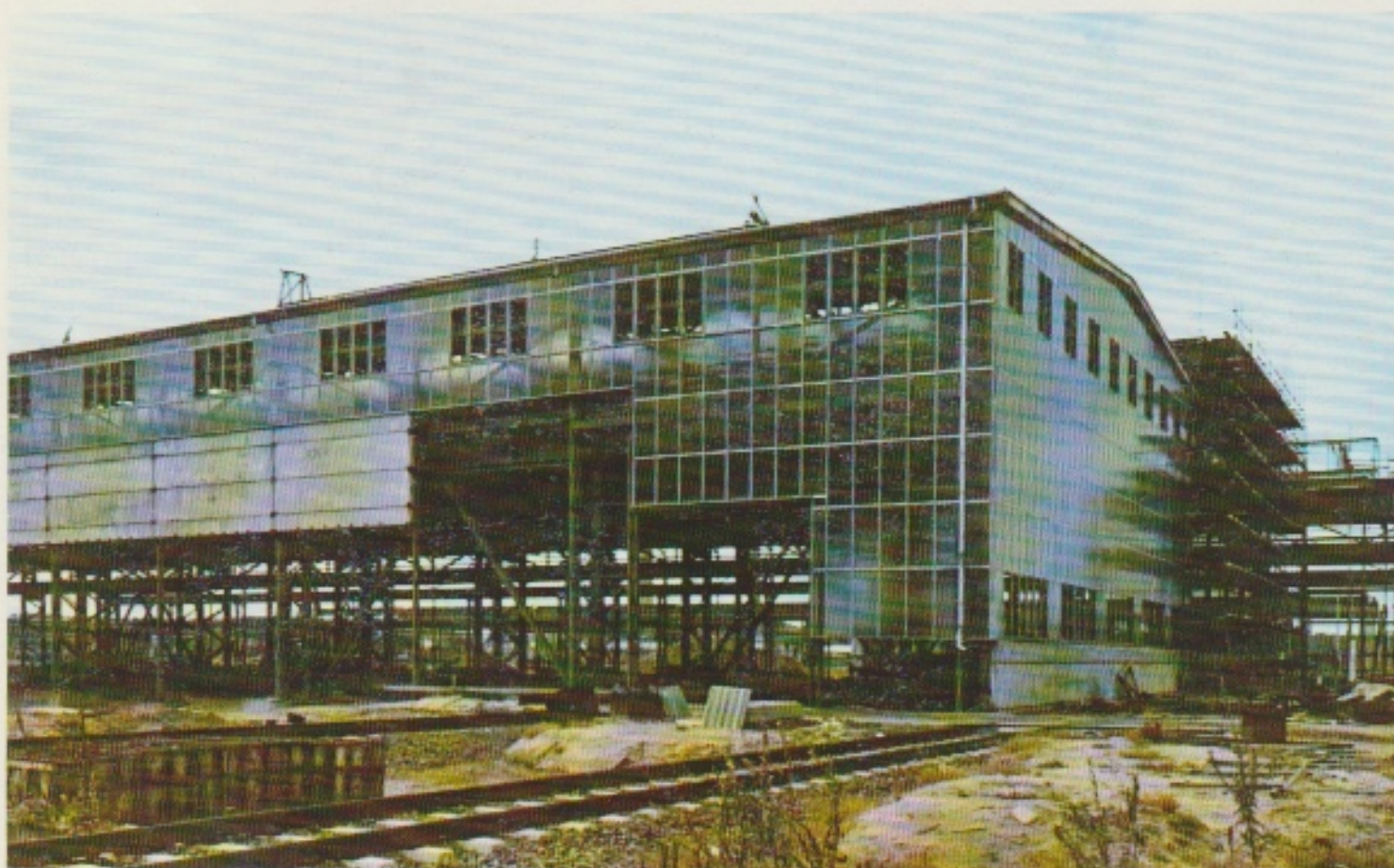
**VOKD BIETET AN:**

Montage von Stahlkonstruktionen aus leichten Elementen in der Lizenz der Firma FEAL Milano-Type VAR-3 für den Aufbau von: Schulen, Kindergärten, Kinderkrippen, Turnhallen, Restaurants, Speisesälen, Hotels, Krankenhäusern, Verwaltungsgebäuden, Verkaufszentren, Erzeugungshallen, Lagerhallen, Sporthallen aller Art.

**VOKD OFFERS:**

Erection of light steel structures with the licence of the firm FEAL Milano-Type VAR-3 for the construction of: Schools, Kindergartens Crèches, Restaurants, Refreshing rooms, Hotels, Hospitals, Administration buildings, Department stores, Erecting shops, Storage halls, Sports stadiums.

1. Fürstenwalde
2. Berlin — Dynamo
3. Fürstenwalde
4. Dresden
5. Dresden — Mikromat
6. Leipzig
7. Berlin — Dynamo
8. Dresden — Mikromat
9. Berlin



**EINSCHLIESSLICH:**

Wandummantlung, Dachkonstruktion, Fenster, Schaufenster, Untersichten, Trennwände, Interieurs aus leichten Elementen, auf der Basis von Stahl, Aluminium, Glas, Plastik — in verschiedener Ausführung und verschiedenen Farbtönen.

**INCLUSIVELY:**

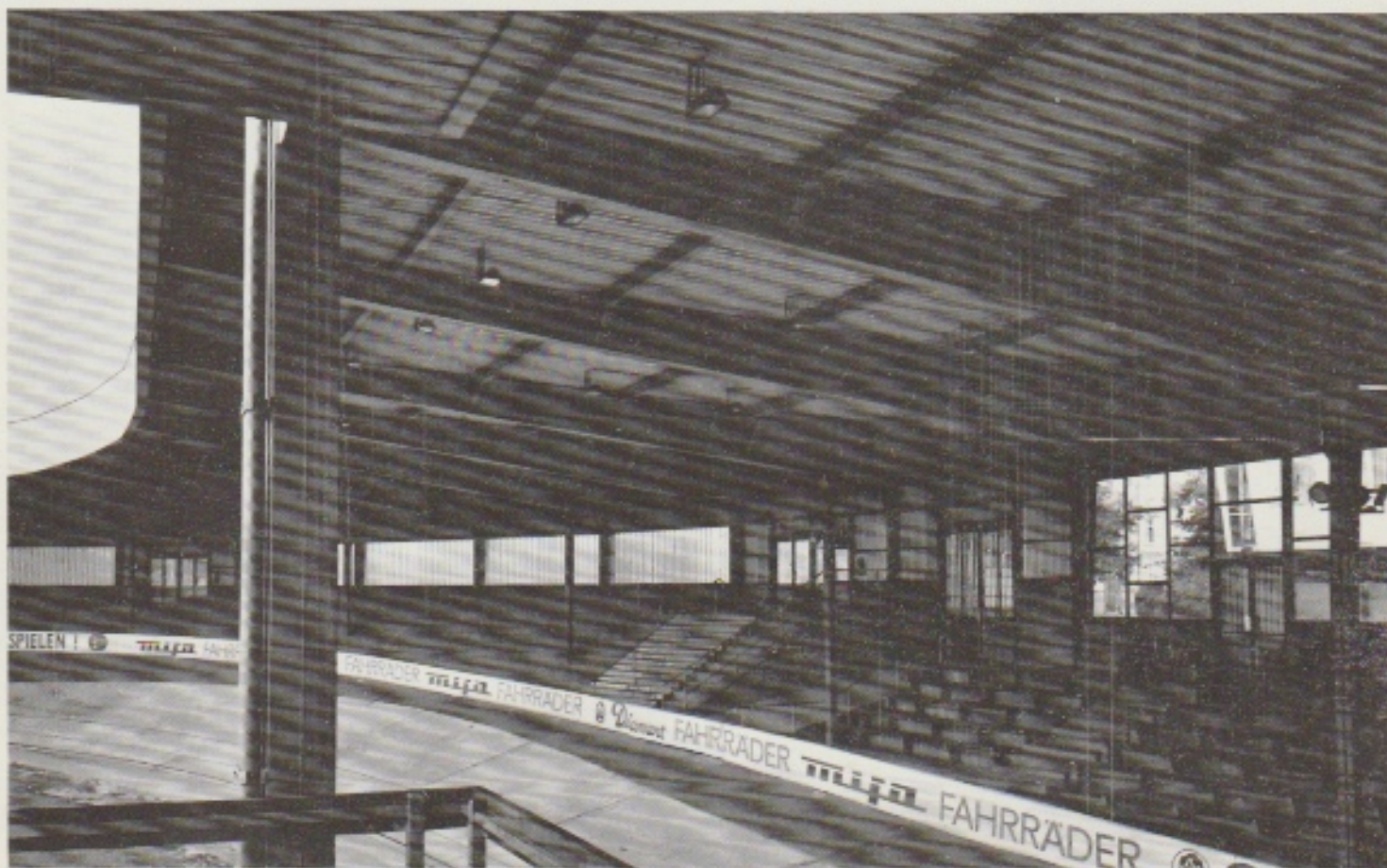
Siding, Roofing, Windows, Shop windows, Lower ceilings, Partition walls, Interiors consisting of light elements based on steel, aluminium, glass, plastic — various execution and colour shades.



4



5



6

EXPORTEUR: EXPORTER:

**STROJEXPORT**

Handelsgruppe 15  
Václavské nám. 56, 113 26 Prag 1 — Tschechoslowakei  
Fernsprecher: Prag 2131  
Telex: Prag 011171, 011153, 011453

Sales department 15  
Václavské nám. 56, 113 26 Praha 1 — Czechoslovakia  
Telephone: Praha 2131  
Telex: Praha 011171, 011153, 011453

## PROJEKTIERUNGSARBEITEN FÜR ALLE MONTIERTEN GEBÄUDE

- ◆ kurze Lieferfristen
- ◆ Spitzenparameter in Qualität
- ◆ architektonische und funktionelle Variabilität
- ◆ metallplastische leichte Elemente mit moderner Oberflächenbehandlung
- ◆ maximale Vorfertigung

## PROJECTION WORK FOR ALL ERECTED BUILDINGS

- ◆ short delivery terms
- ◆ world top quality parameters
- ◆ architectural and functional variability
- ◆ metal-plastic light elements with modern surface finish
- ◆ maximal prefabrication

